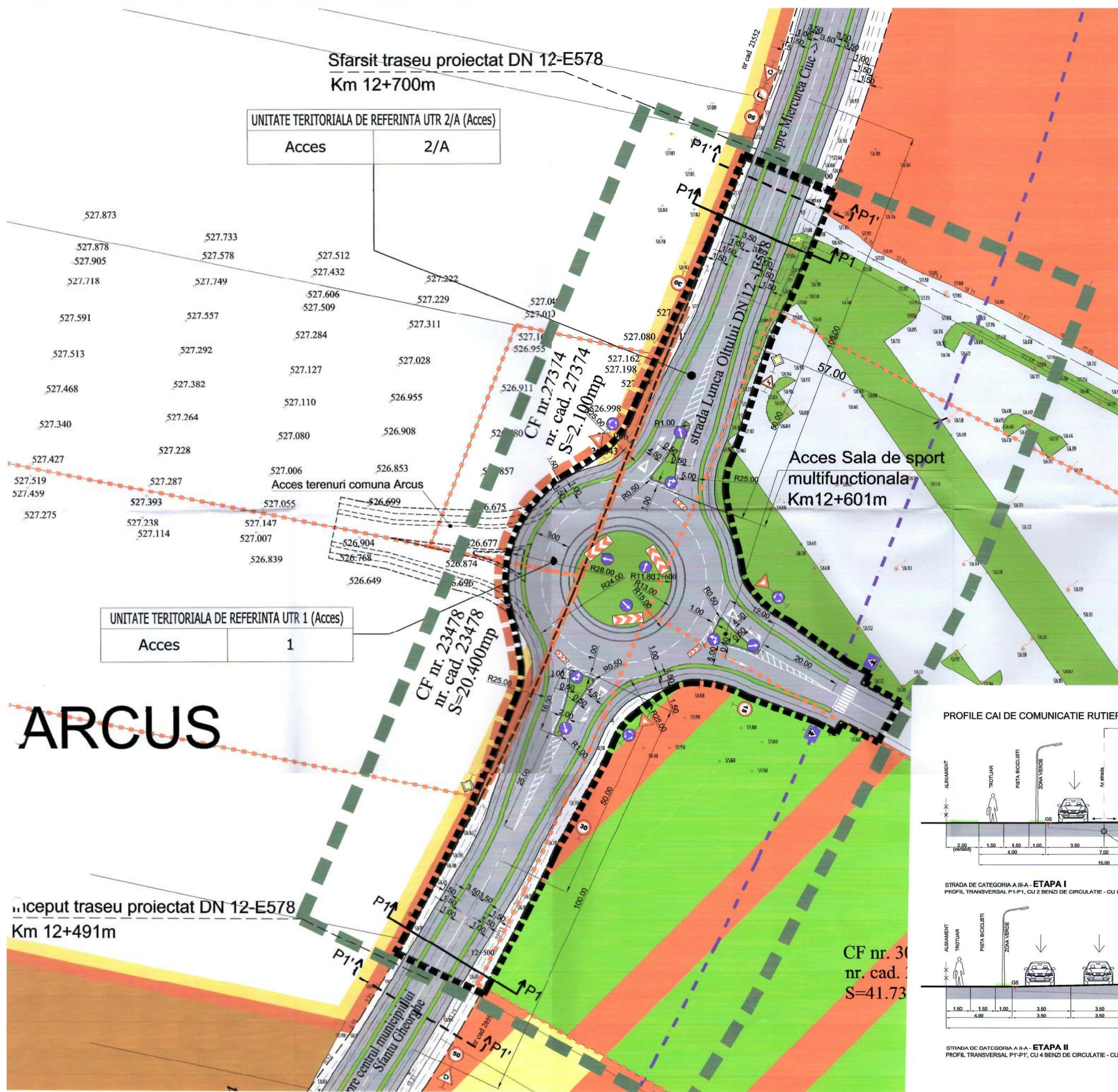


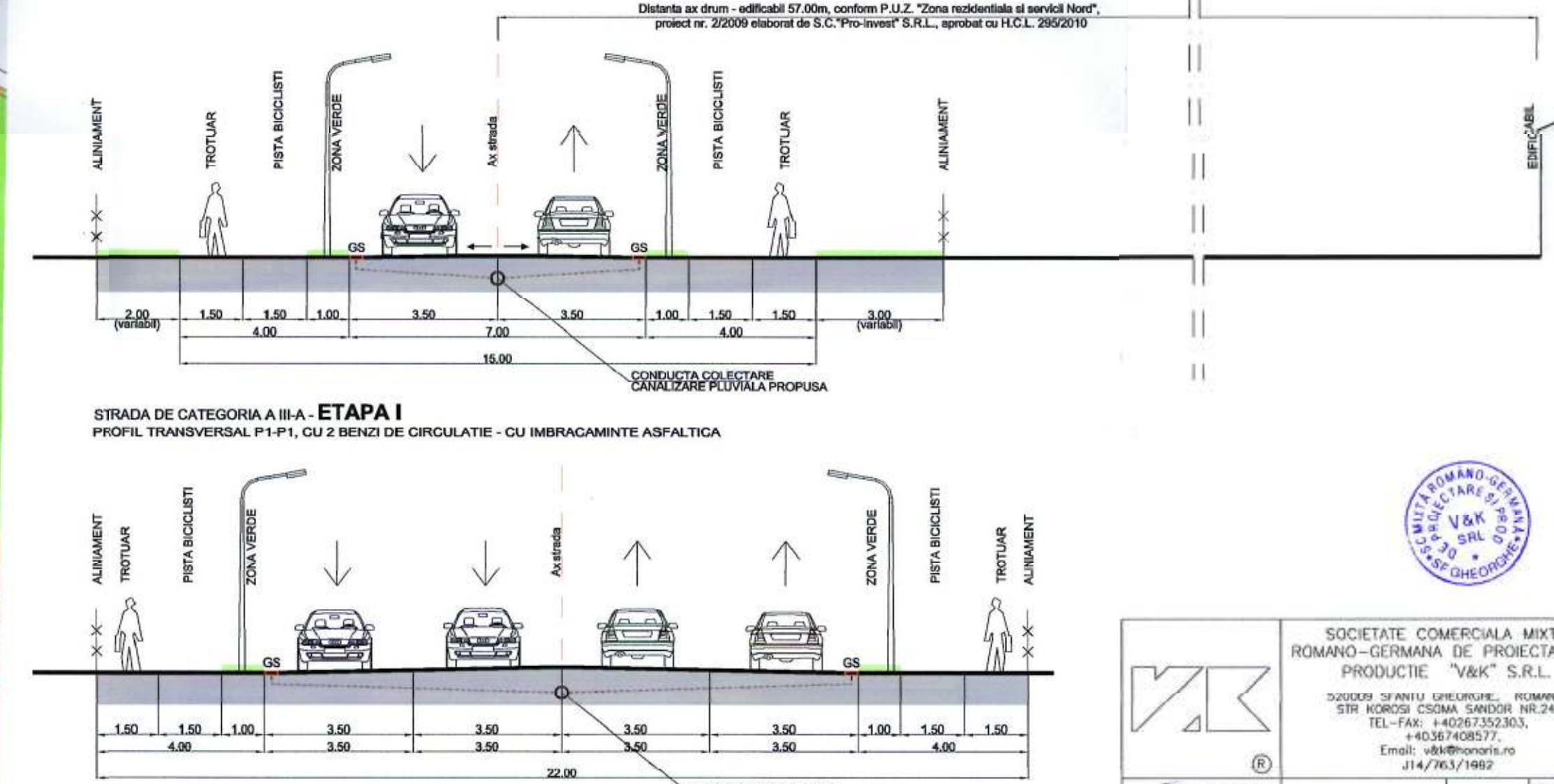
P.U.Z. "AMENAJARE ACCES RUTIER LA SALA DE SPORT MULTIFUNCTIONALA CU 3000 DE LOCURI"

Reglementari propuse - detaliu acces



- LEGENDA**
- Limita zona studiata
 - Limita unitate teritorial administrativa municipiul Sfantu Gheorghe - comuna Arcus
 - Limita intravilan Municipiul Sfantu Gheorghe existent
 - Limita propunere extindere intravilan comuna Arcus
 - Limita aferenta P.U.Z. - limita teren efectiv sistematizat
 - Limita de proprietate ale parcelor ce vor fi sistematizate - partial - prin prezentul P.U.Z.
 - Limita parcele existente
 - Limita unitate teritoriala de referinta UTR
 - Limita edificabil - limita zonei de construire - existenta conform P.U.Z. "Zona rezidentiala si servicii Nord", proiect nr. 2/2009 elaborat de S.C."Pro-Invest" S.R.L., aprobat cu H.C.L. 295/2010 - 57,00m din ax DN12 - E578
 - Cai de comunicatie rutiera existente propuse pentru modernizare - ETAPA I
 - Largire strada Lunca Oltului DN12-E578 la 4 benzi - ETAPA II
 - Zona extindere strada Lunca Oltului DN12-E578 la 4 benzi - ETAPA II
 - Amenajare acces rutier la Sala de sport multifunctionala cu 3000 de locuri
 - Constructii existente - Sala de sport multifunctionala de 3000 de locuri
 - Zona servicii si agrement existenta conform P.U.Z. "Zona rezidentiala si servicii Nord", proiect nr. 2/2009 elaborat de S.C."Pro-Invest" S.R.L., aprobat cu H.C.L. 295/2010
 - Zona locuinte si servicii existenta conform P.U.Z. "Zona rezidentiala si servicii Nord", proiect nr. 2/2009 elaborat de S.C."Pro-Invest" S.R.L., aprobat cu H.C.L. 295/2010
 - Zona servicii existenta conform P.U.Z. "Zona rezidentiala si servicii Nord", proiect nr. 2/2009 elaborat de S.C."Pro-Invest" S.R.L., aprobat cu H.C.L. 295/2010
 - Zona industrie si depozitare existenta conform P.U.G. Mun. Sfantu Gheorghe aprobat - proiect nr. 6/1996, proiectant "URBANPROIECT"

PROFILE CAI DE COMUNICATIE RUTIERA



STRADA DE CATEGORIA A II-A - ETAPA I
PROFIL TRANSVERSAL P1-P1', CU 2 BENZI DE CIRCULATIE - CU IMBRACAMINTE ASFALTICA

STRADA DE CATEGORIA A II-A - ETAPA II
PROFIL TRANSVERSAL P1-P1', CU 4 BENZI DE CIRCULATIE - CU IMBRACAMINTE ASFALTICA

SOCIETATE COMERCIALA MIXTA ROMANO-GERMANA DE PROIECTARE SI PROIECTARE "V&K" S.R.L. 520000 Sfantu Gheorghe - Romania Str. Korozi Csoma Sandor Nr.24 TEL-FAX: +40267352303, +40267400577 Email: v&k@proiect.ro j14/763/1989		BENEFICIAR: PRIMARIA MUNICIPIULUI Sfantu Gheorghe		PROIECT NR.: 1508/2016	
TITLU PROIECT: P.U.Z. "AMENAJARE ACCES RUTIER LA SALA DE SPORT MULTIFUNCTIONALA CU 3000 DE LOCURI" Adresa: Strada Lunca Oltului - DN12-E578, partial mun. Sfantu Gheorghe, partial comuna Arcus		FAZA: P.U.Z.		PLANSA NR.: A-02/acces	
REGLEMENTARI PROPUSE, ZONIFICARE, CIRCULATII - DETALIU ACCES					
<small>DIPTURILE DE AUTOTRANSPORT S.C."V&K" S.R.L. - ROMANIA, DOCUMENTATIA NU POATE FI COPIATA, REPRODUSA, FARA ACORDUL "V&K" PROIECTAT PRIN "MARCA INREGISTRATA"</small>					